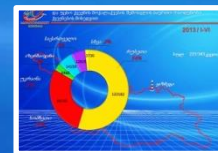
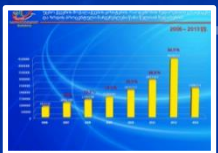




საქართველოს საზღვარზე გადაადგილებულ
ვიზიტორთა სტატისტიკური მონაცემები

2007 – 2017 წ.წ.

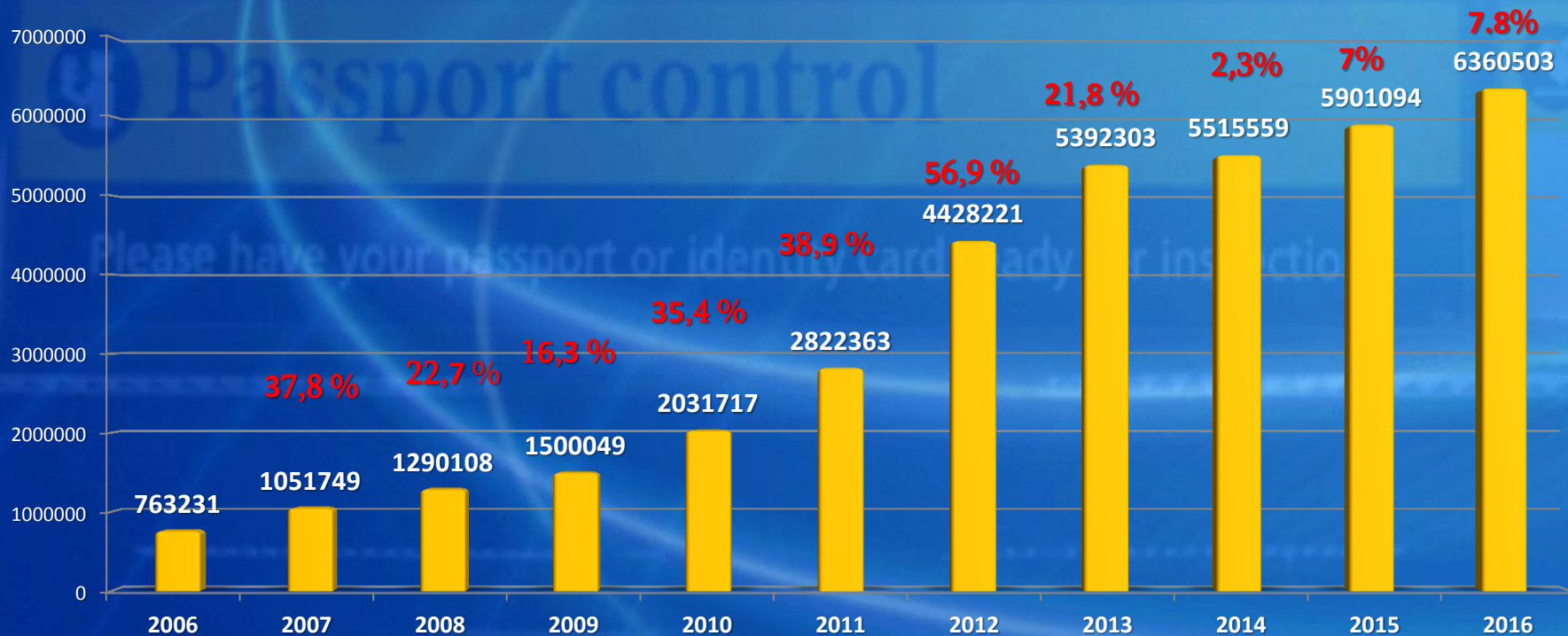
მარტი





უცხო ქვეყნის მოქალაქეების ვიზიტების რაოდენობის შედარებითი გრაფიკები და ზრდის პროცენტული მაჩვენებლები წინა წელთან შედარებით

2006 – 2016 წწ.

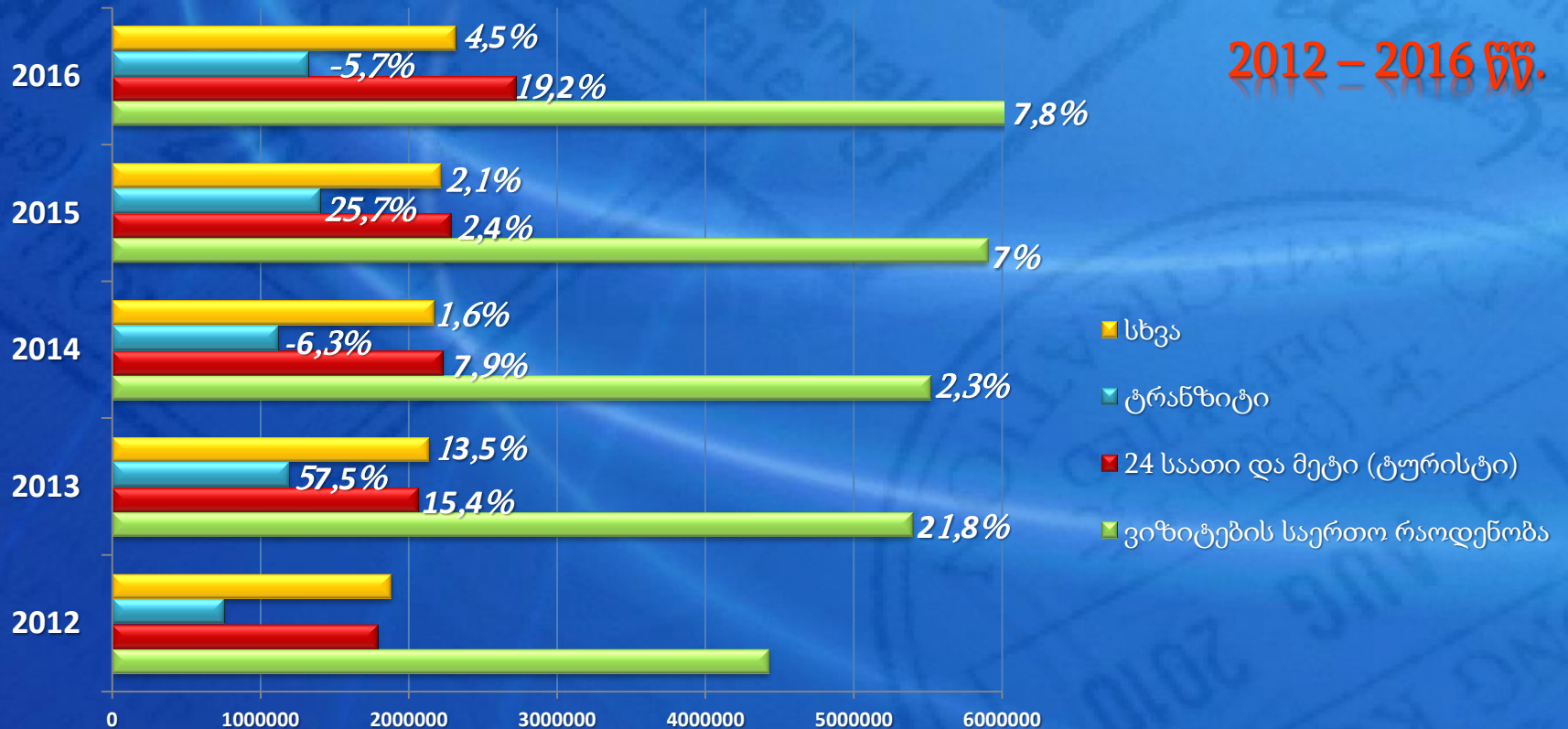




საქართველოს სახელმწიფო საზღვარზე გადაადგილებული ვიზიტორები

	ვიზიტების საერთო რაოდენობა	24 საათი და მეტი (ტურისტი)	ტრანზიტი	სხვა
2016	6360503	2720970	1321344	2318189
2015	5901094	2281971	1400835	2218288
2014	5515559	2229094	1114036	2172429
2013	5392303	2065296	1188791	2138216
2012	4428221	1789592	754959	1883670

2012 – 2016 წწ.



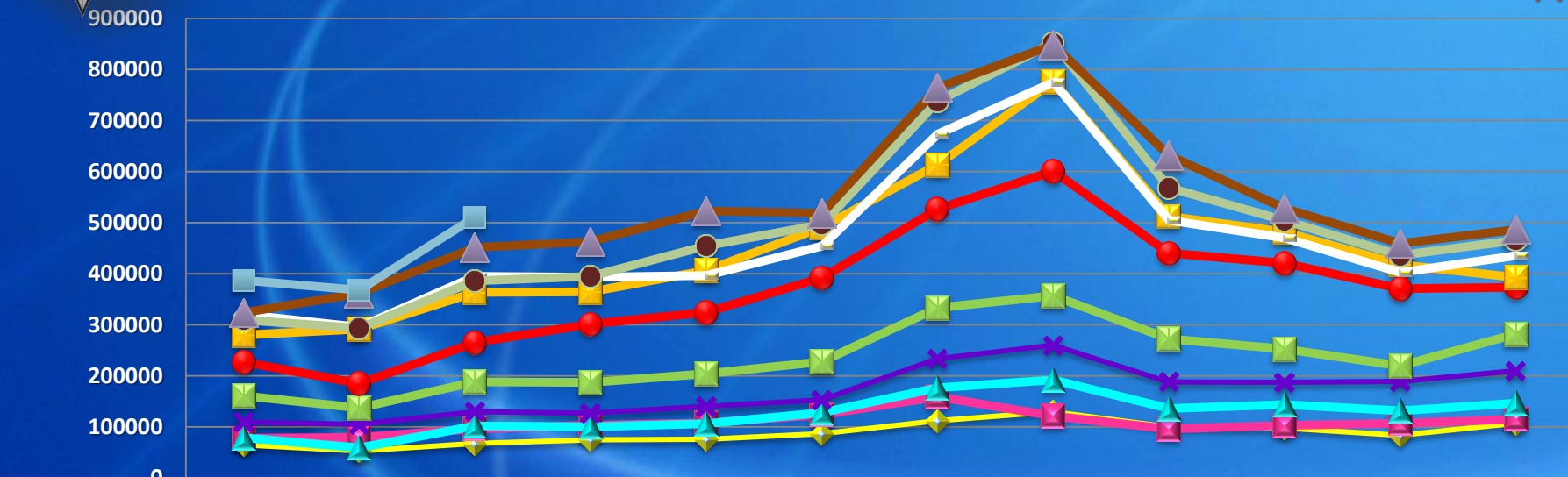
- სხვა
- ტრანზიტი
- 24 საათი და მეტი (ტურისტი)
- ვიზიტების საერთო რაოდენობა

0 1000000 2000000 3000000 4000000 5000000 6000000



უცხო ქვეყნის მოქალაქეების ვიზიტების რაოდენობების შედარებითი გრაფიკი თვეების მიხედვით

2007 – 2017 წწ.



	იან.	თებ.	მარ.	აპრ.	მაი.	ივნ.	ივლ.	აგვ.	სექ.	ოქტ.	ნოვ.	დეკ.
2007 წელი	64727	52925	67282	74428	75854	86708	112042	129889	99998	97633	83270	106993
2008 წელი	77531	79636	96508	103243	108153	124153	158805	121179	95892	103039	107027	114942
2009 წელი	78615	59146	101760	100343	106411	127729	176495	191872	136035	143556	131693	146394
2010 წელი	109083	104919	129920	126978	140097	152835	233519	259836	188067	187394	189202	209867
2011 წელი	160605	137067	188163	187122	204162	227915	333560	357187	272128	252310	219724	282420
2012 წელი	226964	185113	265127	301235	324379	391844	527006	600922	440613	420951	370773	373294
2013 წელი	280023	291659	363676	364841	406598	490796	613604	776115	512384	481841	418138	392628
2014 წელი	320005	295434	394884	393209	396264	454347	673552	774982	504902	470160	402374	435446
2015 წელი	309753	293152	386257	394752	454602	496794	737898	852446	568687	504468	436300	465985
2016 წელი	323781	361188	451737	463144	523091	518758	764763	848381	631906	527895	459257	486602
2017 წელი	387070	368010	511045									



უცხო ქვეყნის მოქალაქეების ვიზიტების რაოდენობის შედარებითი გრაფიკები და ზრდის პროცენტული მაჩვენებლები წინა წელთან შედარებით

მარტი

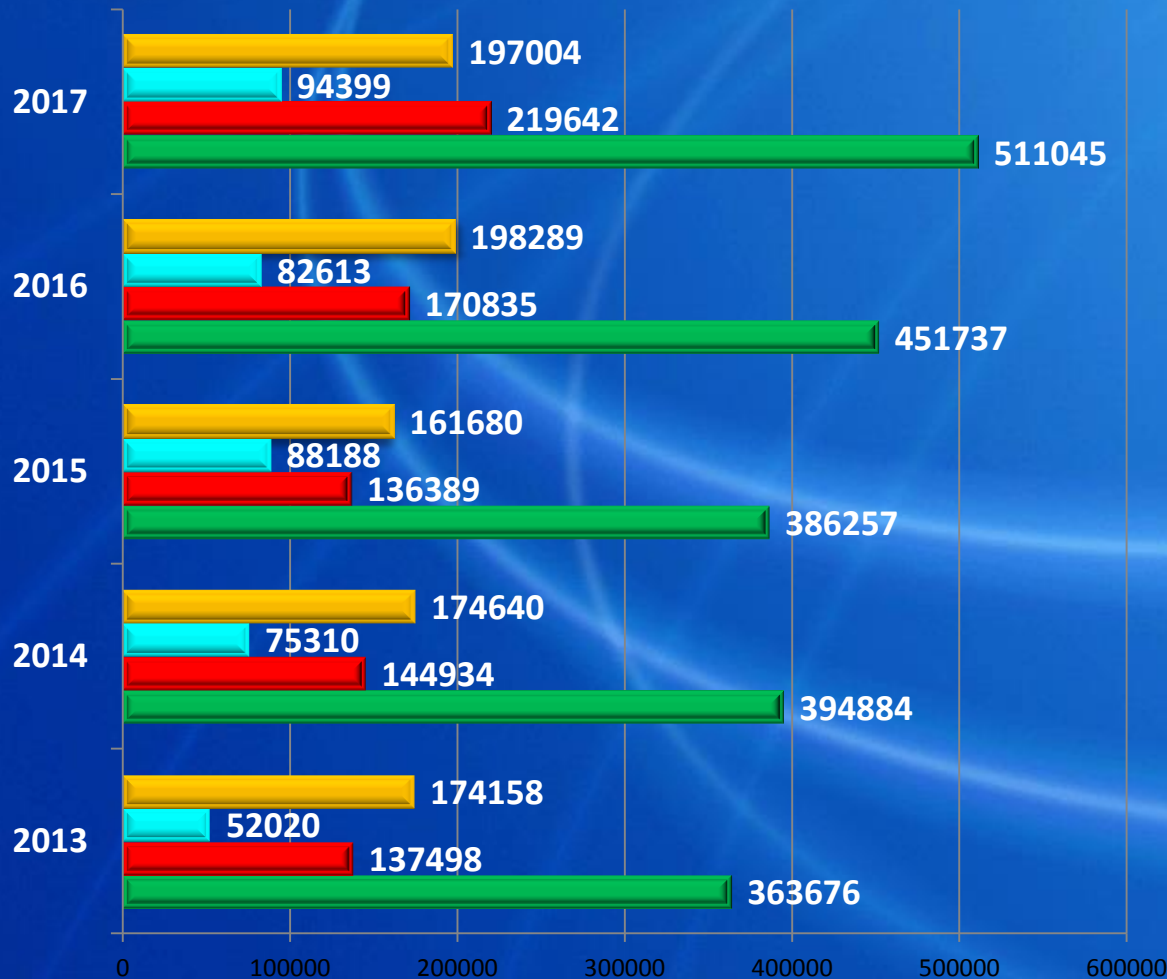
2007 – 2017 წწ.





საქართველოს სახელმწიფო საზღვარზე გადაადგილებული ვიზიტორები

მარტი
2013 – 2017წწ.



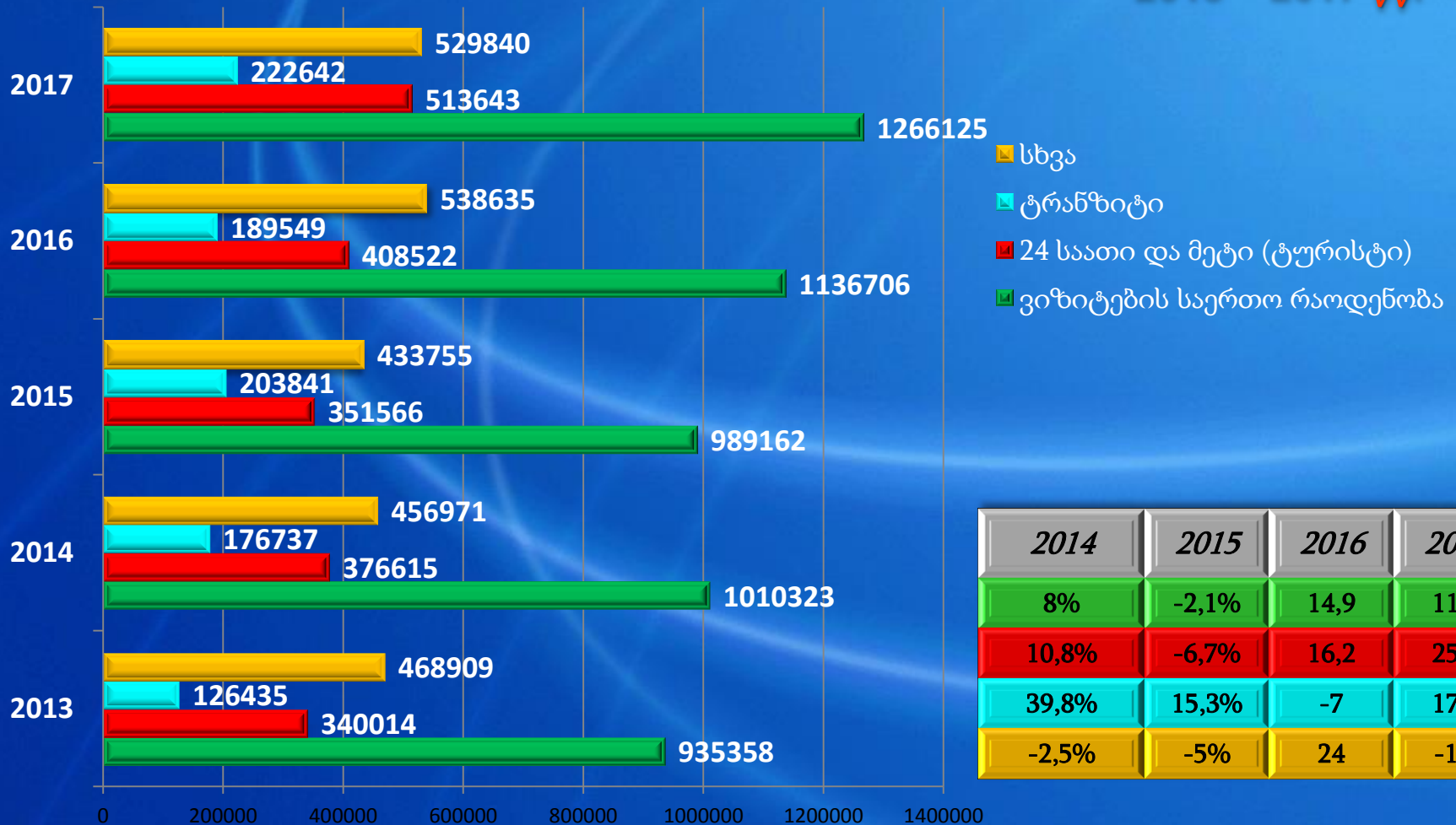
- სხვა
- ტრანზიტი
- 24 საათი და მეტი (ტურისტი)
- ვიზიტების საერთო რაოდენობა

	2014	2015	2016	2017
სხვა	8,6%	-2,2%	17%	13,1%
ტრანზიტი	5,4%	-5,9%	25,3	28,6
24 საათი და მეტი (ტურისტი)	44,8%	17,1%	-6,3	14,3
ვიზიტების საერთო რაოდენობა	0,3%	-7,4%	22,6	-0,6



საქართველოს სახელმწიფო საზღვარზე გადაადგილებული ვიზიტორები

იანვარი-მარტი
2013 – 2017 წწ.



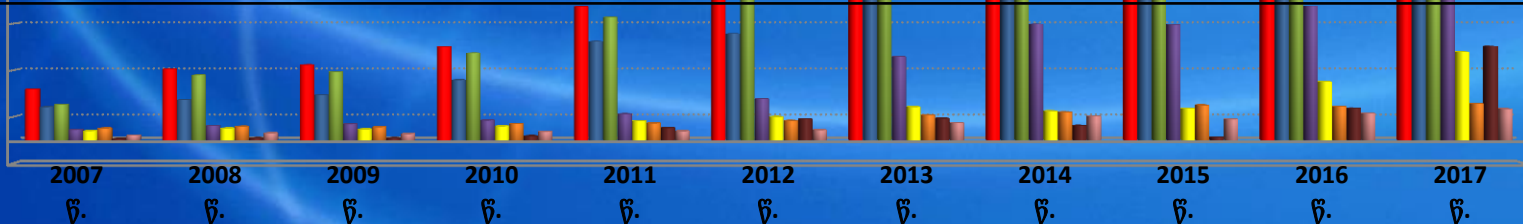
	2014	2015	2016	2017
სხვა	8%	-2,1%	14,9	11,4
ტრანზიტი	10,8%	-6,7%	16,2	25,7
24 საათი და მეტი (ტურისტი)	39,8%	15,3%	-7	17,5
ვიზიტების საერთო რაოდენობა	-2,5%	-5%	24	-1,6



6 ყველაზე დიდი დენადობის და ევროკავშირის ქვეყნებიდან ვიზიტორთა საერთო რაოდენობა და შედარებითი % მაჩვენებელი

მარტი 2007 – 2017 წწ.

	2008	2009	2010	2011	2012	2013	2014	2015	2016	2017
აზერბაიჯანი	39,5%	6,1%	23,9%	43,1%	25,5%	9,4%	39,9%	0,3%	19%	11%
სომხეთი	20,9%	12,3%	33,4 %	64,1 %	7,8 %	53,2 %	31,3%	-0,6%	4,2%	11,2%
თურქეთი	83,3%	5,3%	27,2%	41,2%	86,2%	40,1%	-25,7 %	-5,9 %	7 %	-17,3 %
რუსეთი	38,9%	12,5%	22,9 %	32,1%	57,3%	102,7%	39%	-0,3%	15,9%	16,3%
სხვა	28.8%	-7.8%	27.7%	36.9%	22.6%	42.1%	-12.3%	8.6%	84,8%	51,1%
ევროკავშირი	15,1%	-4,3%	23,7%	4,7%	15,1%	29,1%	11,7 %	24,7 %	-4%	8,9%
ირანი	53,4%	0,0%	99,5%	200,7%	72,1%	3,3%	-33,1%	-81,2%	1065,8%	194,8%
უკრაინა	51,3%	-10,9%	33,7%	8,4%	11,7%	69,2%	38,5%	-12%	28,4%	16,5%

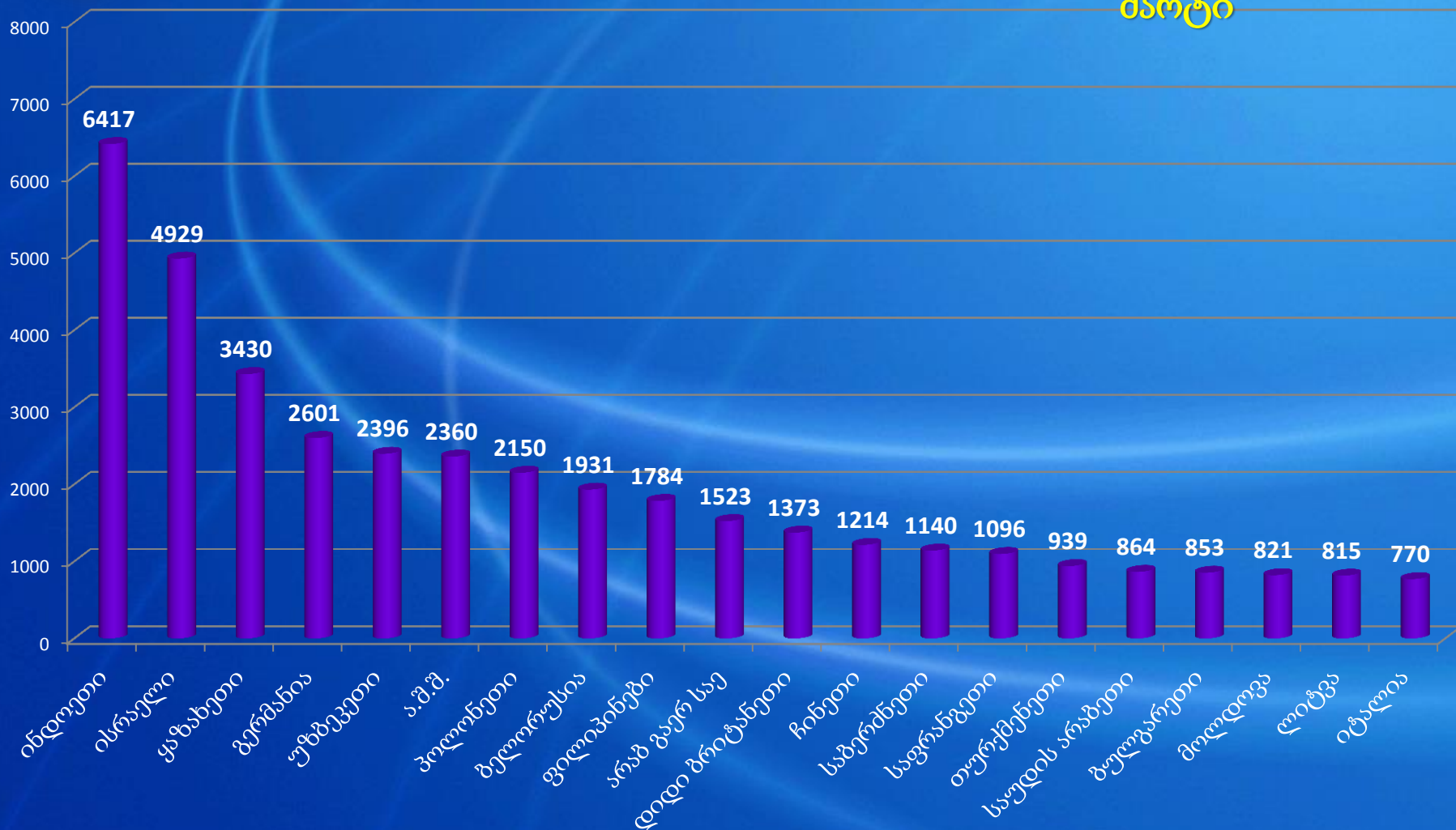


	2007 წ.	2008 წ.	2009 წ.	2010 წ.	2011 წ.	2012 წ.	2013 წ.	2014 წ.	2015 წ.	2016 წ.	2017 წ.
აზერბაიჯანი	21831	30465	32327	40064	57324	71937	78719	110162	110492	131565	146177
სომხეთი	14233	17210	19330	25791	42326	45628	69888	91778	91242	95101	105716
თურქეთი	15207	27874	29355	37335	52732	98173	137587	102231	96232	102963	85137
რუსეთის ფედერაცია	4424	6143	6911	8496	11225	17654	35794	49748	49601	57489	66832
სხვა	3940	5074	4677	5971	8172	10022	14239	12486	13554	25054	37846
ევროკავშირის ქვეყნები	5080	5846	5595	6922	7246	8343	10767	12035	15011	14413	15700
ირანი	569	873	873	1742	5238	9012	9308	6229	1171	13651	40237
უკრაინა	1998	3023	2692	3599	3900	4358	7374	10215	8954	11501	13400



ვიზიტორთა ნაკადის მიხედვით, **20** ყველაზე დიდი დენადობის მქონე ქვეყნიდან *(პირველი ექვსეულის შემდეგ)* ჩამოსულ ვიზიტორთა რაოდენობა

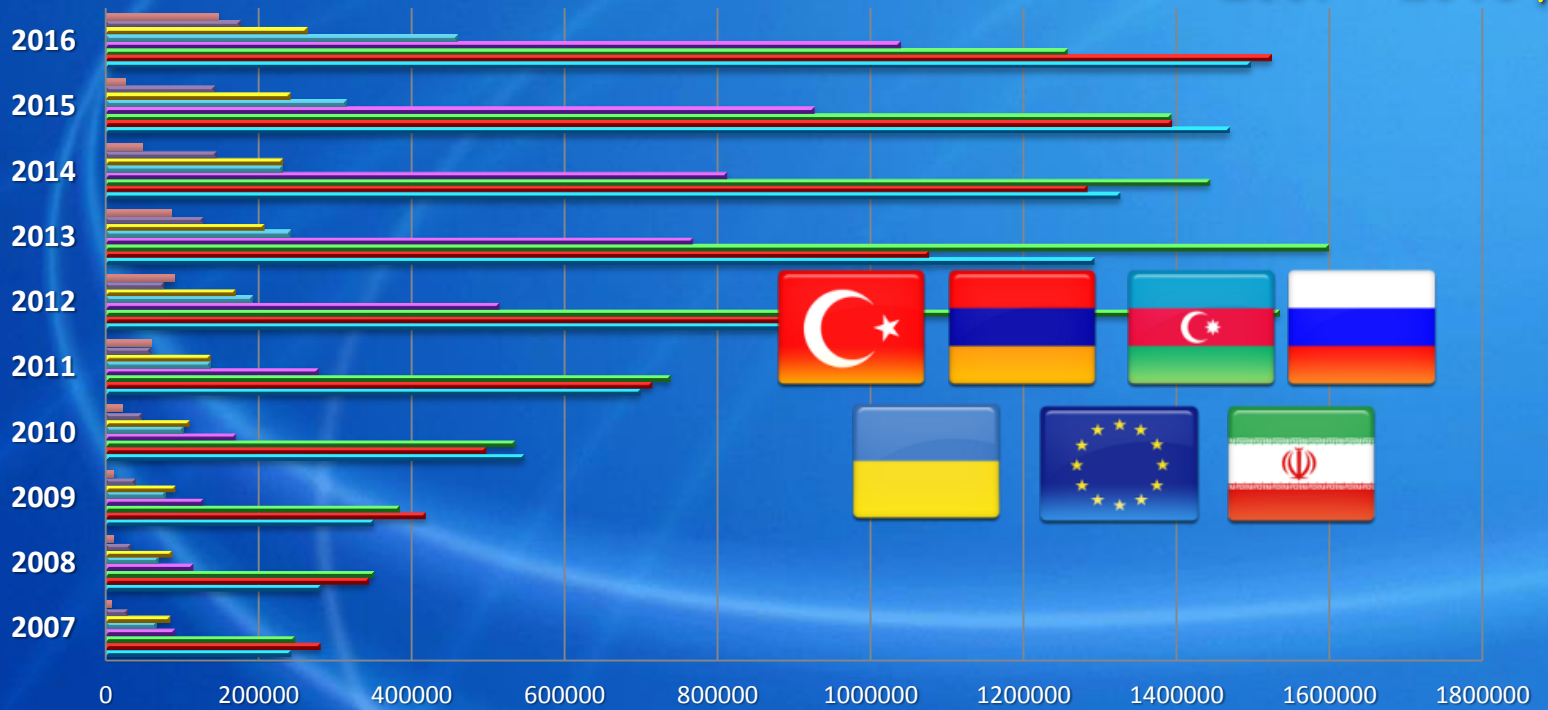
2017 წელი
მარტი





6 ყველაზე დიდი დენადობის და ევროკავშირის ქვეყნებიდან ვიზიტორთა საერთო რაოდენობა

2007 – 2016 წწ.



	2007	2008	2009	2010	2011	2012	2013	2014	2015	2016
■ ირანი	7986	10038	9848	21313	60191	89697	85598	47929	25273	147936
■ უკრაინა	28932	32988	39339	47596	58966	76610	126797	143521	141734	174857
■ ევროკავშირის ქვეყნები	85396	86700	91471	110087	136975	169722	207410	231459	240911	263277
■ სხვა	65284	68114	76931	101065	135888	191164	239969	229488	313166	458982
■ რუსეთის ფედერაცია	91361	114459	127937	170584	278458	513930	767396	811621	926144	1038750
■ თურქეთი	248028	351410	384482	535593	738085	1533236	1597438	1442694	1391721	1256561
■ აზერბაიჯანი	281629	344936	418992	497969	714418	931933	1075857	1283213	1393257	1523703
■ სომხეთი	243133	281463	351049	547510	699382	921929	1291838	1325634	1468888	1496437



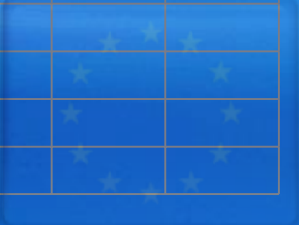
6 ყველაზე დიდი დენადობის მქონე და ევროკავშირის ქვეყნებიდან

ვიზიტორთა რაოდენობა

2017



	იან.	თებ.	მარ.	აპრ.	მაი.	ივნ.	ივლ.	აგვ.	სექ.	ოქტ.	ნოვ.	დეკ.
◆ აზერბაიჯანი	115527	106364	146177									
■ სომხეთი	77528	80823	105716									
▲ თურქეთი	79042	71977	85137									
■ რუსეთის ფედერაცია	62075	56717	66832									
■ სხვა ქვეყნები	23961	22719	37846									
● ევროკავშირის ქვეყნები	10614	12174	15700									
■ უკრაინა	10232	9996	13400									
■ ირანი	8091	7240	40237									





საქართველოს სახელმწიფო საზღვარზე გადაადგილებული საქართველოს მოქალაქეები

იანვარი-მარტი
2013-2017 წწ.

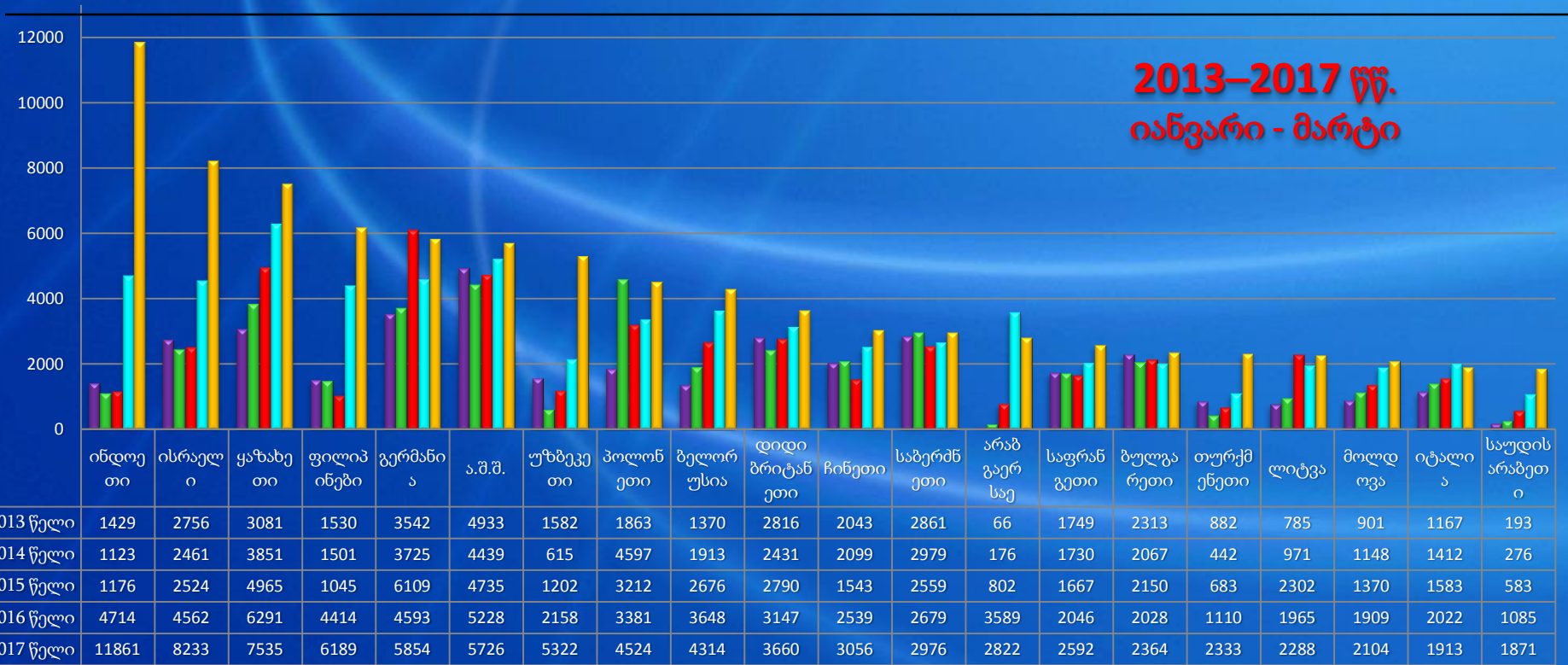


	2013	2014	2015	2016	2017
■ გასვლა	684237	662130	633318	699619	759610
■ შემოსვლა	659367	641076	615322	682219	739318



ვიზიტორთა ნაკადის მიხედვით, **20** ყველაზე დიდი დენადობის მქონე ქვეყნიდან (პირველი ექვსეულის შემდეგ) ჩამოსულ ვიზიტორთა რაოდენობა და შედარებითი% მაჩვენებლები

	1	2	3	4	5	6	7	8	9	10	11	12	13	14	15	16	17	18	19	20
2017	152%	80%	20%	40%	27%	10%	147%	34%	18%	16%	20%	11%	-21%	27%	17%	110%	16%	10%	-5%	72%
2016	301%	81%	27%	322%	-25%	10%	80%	5%	36%	13%	65%	5%	348%	23%	-6%	63%	-15%	39%	28%	86%
2015	5%	3%	29%	-30%	64%	7%	95%	-30%	40%	15%	-26%	-14%	356%	-4%	4%	55%	137%	19%	12%	111%
2014	-21%	-11%	25%	-2%	5%	-10%	-61%	147%	40%	-14%	3%	4%	167%	-1%	-11%	-50%	24%	27%	21%	43%





საქართველოში თავშესაფრის მაძიებელ პირთა
სტატისტიკური მონაცემები
28.02.2017

	მდებრობითი						მამრობითი						საერთო ჯამი
	0-4	5-11	12-17	18-59	60 და ზევით	ჯამი	0-4	5-11	12-17	18-59	60 და ზევით	ჯამი	
ავღანეთი	0	1	0	4	0	5	0	1	1	2	0	4	9
აზერბაიჯანი	0	1	1	2	0	4	0	0	0	4	0	4	8
ბაჰრეინი	0	0	0	1	0	1	0	0	0	0	0	0	1
ბანგლადეში	0	0	0	0	0	0	0	0	0	5	0	5	5
ბულგარეთი	0	0	0	0	0	0	0	0	0	0	1	1	1
კამერუნი	0	0	0	0	0	0	0	0	0	3	0	3	3
კონგო	0	1	0	1	0	2	0	1	0	4	0	5	7
ეგვიპტე	3	4	1	6	0	14	1	5	2	16	0	24	38
განა	0	0	0	0	0	0	0	0	0	1	0	1	1
ინდოეთი	0	0	0	2	0	2	0	0	1	21	0	22	24
ირანი	2	2	1	10	0	15	1	0	2	15	0	18	33
ერაყი	4	0	1	17	1	23	3	0	2	47	3	55	78
ისრაელი	0	0	0	0	0	0	0	0	0	1	0	1	1
კოტ-დ'ივუარი	0	0	0	0	0	0	0	0	0	1	0	1	1
კენია	0	0	0	0	0	0	0	0	0	1	0	1	1
მაროკო	0	0	0	0	0	0	0	0	0	1	0	1	1
ნეპალი	0	0	0	0	0	0	0	0	0	2	0	2	2
ნიგერია	0	0	0	4	0	4	0	1	0	14	0	15	19
პაკისტანი	1	0	0	1	0	2	0	0	0	7	0	7	9
რუსეთი	0	0	0	1	0	1	0	0	0	10	0	10	11
სიერა-ლეონე	0	0	0	0	0	0	0	0	0	2	0	2	2
სომალი	0	0	0	0	0	0	0	0	0	1	0	1	1
შრი-ლანკა	0	0	0	0	0	0	0	0	0	4	0	4	4
სირია	0	2	1	1	0	4	0	0	1	13	0	14	18
თურქეთი	0	0	0	1	0	1	0	0	0	12	1	13	14
უკრაინა	0	1	0	6	0	7	1	3	0	5	1	10	17
უზბეკეთი	0	0	0	0	0	0	0	0	0	1	0	1	1
იემენი	0	0	0	1	0	1	0	0	0	1	0	1	2
მ.ა.პ.*	0	0	0	0	0	0	0	0	0	1	0	1	1
ორმაგი მოქალაქე	0	0	0	0	0	0	0	0	0	1	0	1	1
გაურკვეველი	0	1	0	0	0	1	0	0	0	2	0	2	3
ჯამი	10	13	5	58	1	87	6	11	9	198	6	230	317

* მოქალაქეობის არმქონე პირი



საქართველოში თავშესაფრის სტატუსის მქონე პირთა სტატისტიკური მონაცემები 28.02.2017

PRIMA FACIE	მდებლობითი						მამრობითი						საერთო ჯამი
	0-4	5-11	12-17	18-59	60 და ზევით	ჯამი	0-4	5-11	12-17	18-59	60 და ზევით	ჯამი	
რუსეთი	9	13	18	80	2	122	12	13	28	56	7	116	238
ჯამი	9	13	18	80	2	122	12	13	28	56	7	116	238
ლოკალიზაციის სტატუსით	მდებლობითი						მამრობითი						საერთო ჯამი
	0-4	5-11	12-17	18-59	60 და ზევით	ჯამი	0-4	5-11	12-17	18-59	60 და ზევით	ჯამი	
ავღანეთი	0	0	0	1	0	1	0	0	1	1	0	2	3
აზერბაიჯანი	0	0	0	1	0	1	0	0	0	1	0	1	2
ერაყი	3	4	8	27	3	45	3	10	10	29	6	58	103
ირანი	1	0	2	5	0	8	0	2	0	8	0	10	18
ეგვიპტე	0	0	0	1	0	1	0	0	0	1	0	1	2
ტაჯიკეთი	0	0	0	2	0	2	0	0	0	3	0	3	5
თურქეთი	0	0	0	0	0	0	0	0	0	1	0	1	1
რუსეთი	1	1	2	5	0	9	4	3	1	8	0	16	25
სირია	0	0	0	1	0	1	0	1	0	3	0	4	5
სუდანი	0	2	0	1	0	3	0	1	0	2	0	3	6
პაკისტანი	0	2	0	3	0	5	0	2	1	2	0	5	10
ყაზახეთი	0	0	0	0	0	0	0	0	0	1	0	1	1
უკრაინა	0	0	0	0	0	0	0	0	0	1	0	1	1
უზბეკეთი	0	1	0	3	0	4	0	1	0	2	0	3	7
იორდანია	0	0	0	1	0	1	0	0	0	0	0	0	1
ჯამი	5	10	12	51	3	81	7	20	13	63	6	109	190
კუმანდარული სტატუსით	მდებლობითი						მამრობითი						საერთო ჯამი
	0-4	5-11	12-17	18-59	60 და ზევით	ჯამი	0-4	5-11	12-17	18-59	60 და ზევით	ჯამი	
ეგვიპტე	0	1	0	2	0	3	0	1	0	2	0	3	6
ერაყი	10	29	19	116	6	180	12	31	28	298	27	396	576
ლიბანი	0	1	0	2	0	3	0	0	2	1	0	3	6
ნიგერია	0	0	0	1	0	1	0	0	0	0	0	0	1
რუსეთი	1	2	0	1	0	4	0	2	0	0	0	2	6
სირია	0	4	1	20	2	27	2	7	1	45	1	56	83
შრი-ლანკა	0	0	0	0	0	0	0	0	0	1	0	1	1
უკრაინა	24	54	18	171	19	286	17	37	18	69	9	150	436
იემენი	0	0	0	0	0	0	0	0	0	1	0	1	1
გაურკვეველი	2	0	0	0	0	2	1	0	0	0	0	1	3
ჯამი	37	91	38	313	27	506	32	78	49	417	37	613	1119
საერთო ჯამი	51	114	68	444	32	709	51	111	90	536	50	838	1547



ევროკავშირის მოქალაქეები (შემოსვლა)

2009 – 2017 წწ.



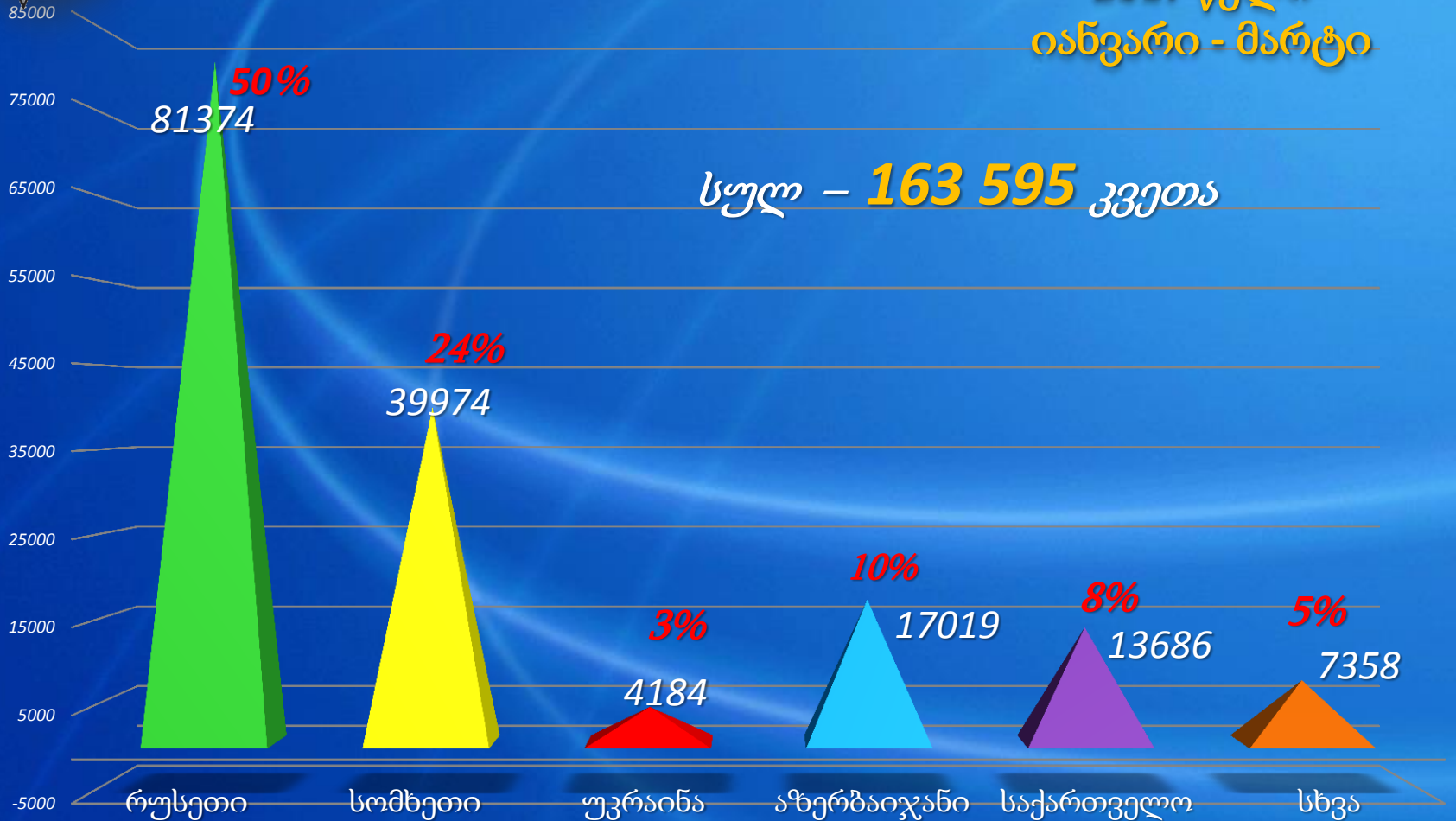
	იან.	თებ.	მარ.	აპრ.	მაი.	ივნ.	ივლ.	აგვ.	სექ.	ოქტ.	ნოვ.	დეკ.
◆ 2009 წელი	4030	4084	5595	7034	6836	8299	11904	12360	9638	9667	6071	5953
■ 2010 წელი	4700	5167	6922	7098	8853	9302	15396	16274	11955	11205	6684	6531
▲ 2011 წელი	5501	5521	7246	10043	11559	12266	19579	20460	16312	12375	8269	7844
■ 2012 წელი	6623	6794	8343	11863	14897	15608	24727	25724	22431	14271	9312	9129
■ 2013 წელი	7029	7513	10798	13679	18259	21495	29009	31988	26871	18912	11492	10365
◇ 2014 წელი	7769	8799	12035	17199	20238	24258	33354	35967	27591	21780	12170	10299
— 2015 წელი	7593	9188	15011	18366	21590	24051	35780	36727	30240	20873	11115	10377
* 2016 წელი	8463	10314	14413	18054	25279	27133	37369	36426	32893	25365	14150	13418
— 2017 წელი	10614	12174	15700									



ლარსის (ს.ს.კ.გ. “ყაზბეგი”) სასაზღვრო-გამშვებ პუნქტზე საქართველოს და უცხო ქვეყნის მოქალაქეების შემოსვლის საერთო რაოდენობა ქვეყნების მიხედვით

2017 წელი
იანვარი - მარტი

სულ - 163 595 კვითა



ყაზბეგი



საინფორმაციო-ანალიტიკური დეპარტამენტი - საინფორმაციო ცენტრი

გმადლობთ
ყურადღებისთვის!